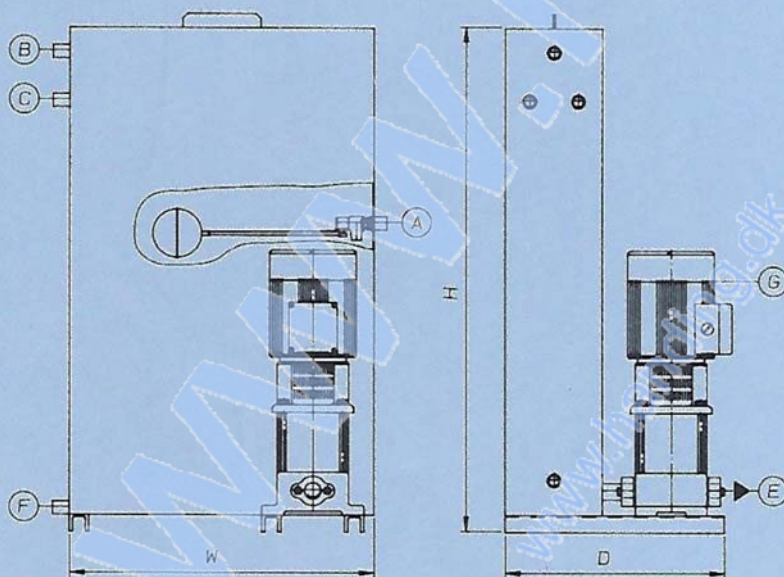
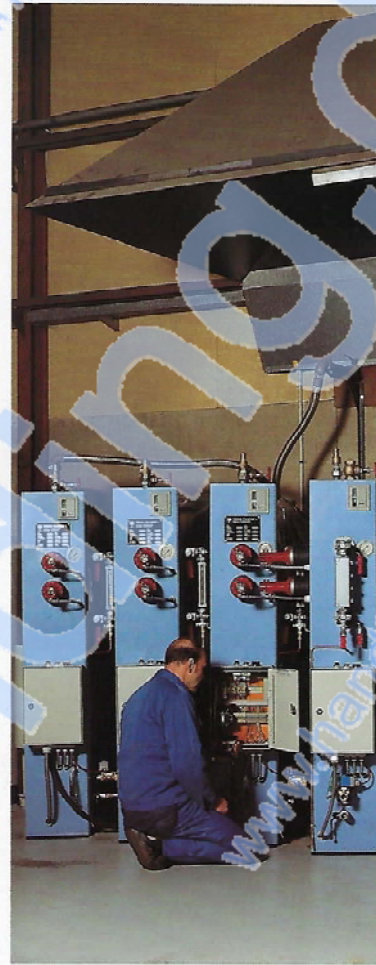


DAMPHEKS I

Dansk damp

- Dampheksen** er en elektrisk dampkedel
Dampheksen er dansk design
Dampheksen er et dansk produkt
Dampheksen giver en stabil dampproduktion
Dampheksen sikrer tør damp
Dampheksen kan tilpasses alle forhold
Dampheksen fylder ikke meget – mindre end 1/2 m² gulvareal
Dampheksen har dobbelt sikkerhed mod tørkogning
Dampheksen er produceret for små dampmængder
Dampheksen kræver et minimum af vedligeholdelse og service
Dampheksen har robuste varmelegemer fremstillet af højt legeret rustfrit stål, Incoloy 825.
Dampheksen leveres driftklar med alt armatur, automatik og sikkerhedsanordninger.
Dampheksen type IA falder udenfor arbejdstilsynets krav om periodisk overvågning.
Dampheksen leveres fra 15 kg damp/t til 200 kg damp/t ved tryk fra 1 bar.g. til 16 bar.g.
Dampheksen er et dansk produkt, dette muliggør en god og hurtig service fra vore erfarne teknikere.
Dampheksen fremstilles også for produktion af steril damp. Alle dele udføres i rustfrit stål AISI 316.



Kondensbeholder	100
Volumen l	100
Til dampkedel	DH I A. DH I B. DH I C
A	Påfyldning og svømmerventi 1/2"
B	Overløb 1/2"
C	Kondens 2 stk. 1/2"
E	Fødevandstilslutning 1"
F	Aftapning 1/2"
G	Fødepumpe
Bredde W mm	625
Dybde D mm	450
Højde H mm	1035



Handing ApS™
 Nordkranvej 5-9, Vassingerød
 DK - 3540 Lyngø
 Tel.: +45 48160166
www.handing.dk

Dampheks IA 39

Dette dokument er vejledende.
 Der tages forbehold for fejl.
 This document is only guiding.
 We make reservation for possible errors.
 Copyright © By Handing ApS. All Rights Reserved.

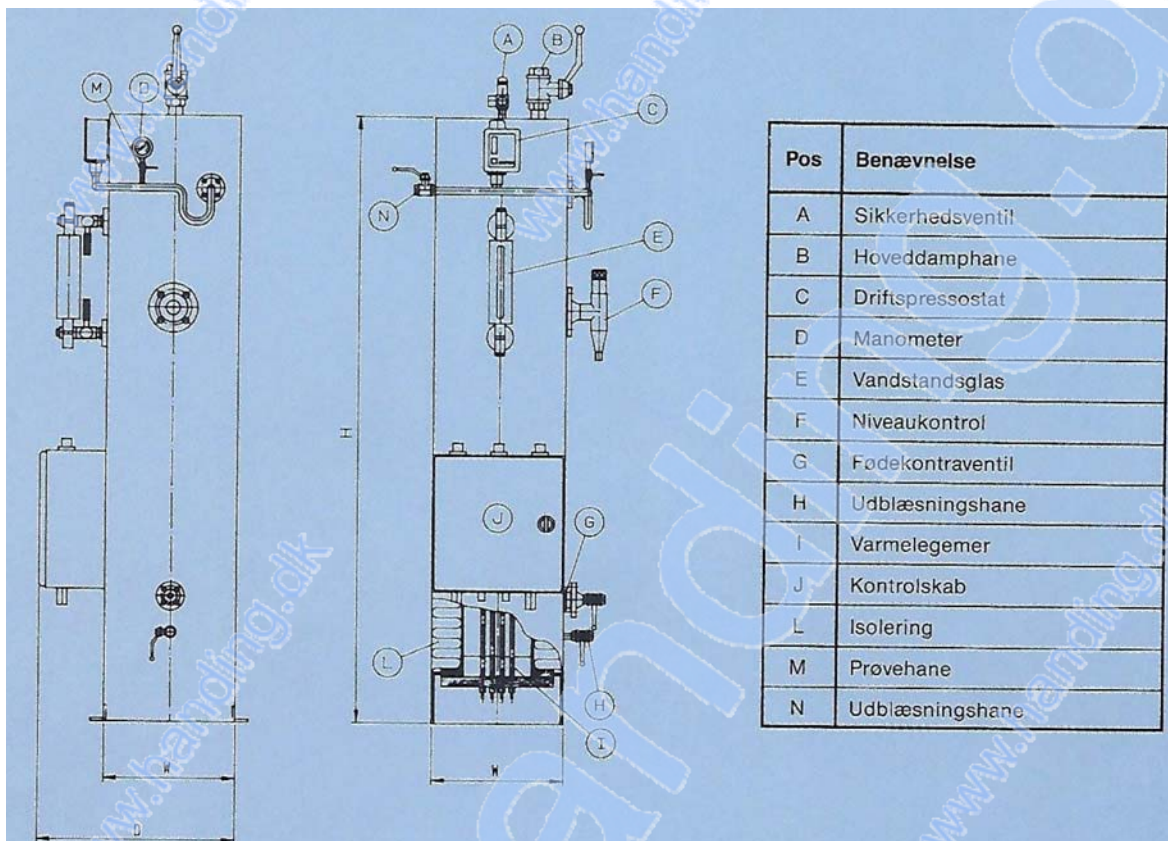
Alle mål i mm.
 All measures in mm.

Lager nr. /LH

D1112

DAMPHEKS I

Dansk damp



Pos	Benævnelse
A	Sikkerhedsventil
B	Hoveddamphane
C	Driftspresostat
D	Manometer
E	Vandstandsglas
F	Niveauekontrol
G	Fødekontraventil
H	Udblæsningshane
I	Varmelegemer
J	Kontrolskab
L	Isolering
M	Prøvehane
N	Udblæsningshane

	DH Type	IA			IB		IC		ID	
		12	19.5	39	58.5	78	97.5	117	136.5	156
Nominel effekt	kW	12	19.5	39	58.5	78	97.5	117	136.5	156
Dampydelse v. 6 bar0 Fødevandtemp.: 20°C	kg/h	16	26	52	78	104	130	155	181	207
Dampydelse v. 6 bar0 Fødevandtemp.: 90°C	kg/h	18	29	58	87	116	145	175	204	233
Total volumen	ltr.	30			55		85		100	
Vægt, tom	kg	145			180		190		200	
Vægt, fuld	kg	175			235		275		300	
Kedelbredde	W mm	320			400		430		480	
Total dybde	D mm	490			600		630		680	
Kedelhøjde	H mm	1850								
Tilslutning fødekontraventil	DN mm RG	15 1/2"								
Tilsl. dampventil Lavtryk ved 1 bar0	DN mm RG	20 3/4"	32 1 1/4"	40 1 1/2"	50 2"	50 2"				
Tilsl. dampeventil Højtryk ved 6 bar0	DN mm RG	20 3/4"			20 3/4"		25 1"		25 1"	



Handing ApS™
 Nordkranvej 5-9, Vassingerød
 DK - 3540 Lyngbe
 Tel.: +45 48160166
 www.handing.dk

Dampheks IA 39

Dette dokument er vejledende.
 Der tages forbehold for fejl.
 This document is only guiding.
 We make reservation for possible errors.
 Copyright © By Handing ApS. All Rights Reserved.

Alle mål i mm.
 All measures in mm.

Lager nr. /LH

D1112